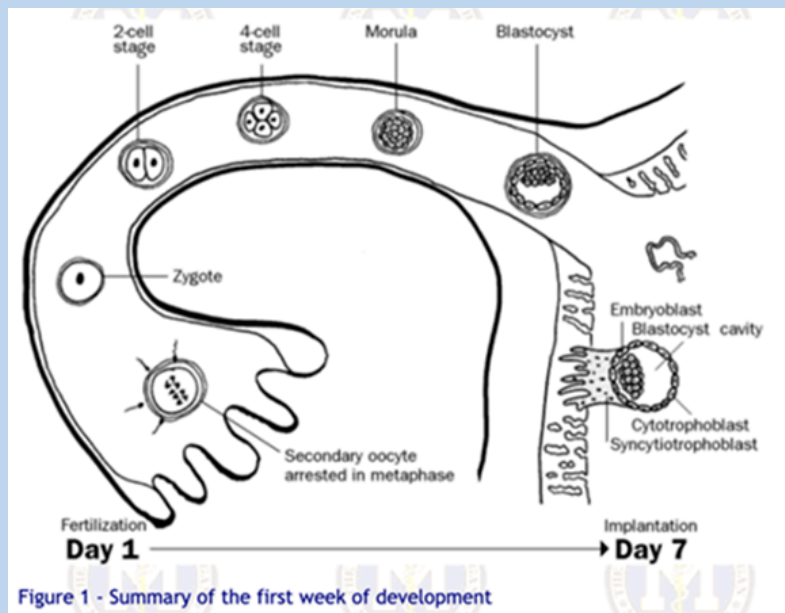


ÚLOHA 1: (20 bodov)

Na obrázku nižšie je zhrnutie prvého týždňa vývoja.



a.) Stručne opíš proces folikulogenézy/oogenézy (4b)

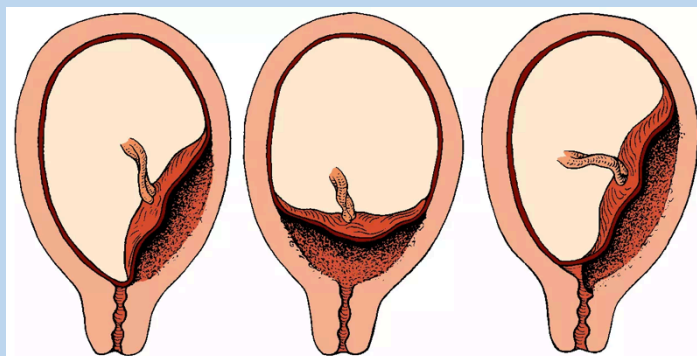
b) Implantácia je presun a pripevnenie embrya k materskému endometriu. (4b, 2b za iii)

i.) Uved'te normálne miesto implantácie

ii.) Uved'te odborný termín, ktorý opisuje implantáciu blastocysty na inom mieste ako v maternici

iii.) Napíšte zoznam bežných miest pre vyššie uvedený stav aj s dôvodmi vzniku:

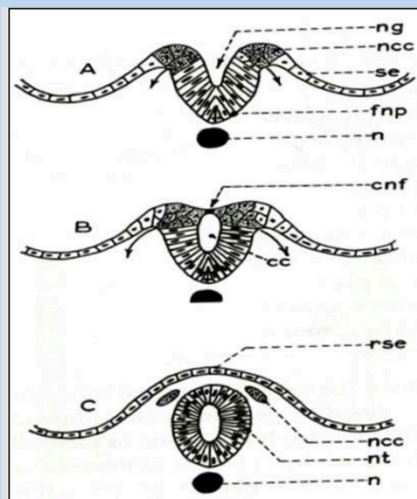
iv.) Popíšte stav (s ilustrovanými variáciami (0,5 bodov každá)), ktorý je zobrazený na obrázku nižšie a jeho dôsledky (efekt a riešenie (1,5 bodov)). Tip: *Nepravidelnosť v implantácii.* (2 body.)



c) V ktorých bunkách sa v oogenéze tvorí cyklický AMP a aká je jeho úloha? (1 bod)

d) Popíšte hormonálnu kontrolu rastu a dozrievania folikulov. (3 body)

e) Diagram znázorňuje procesy zapojene do Neurulácie.



Uved'te destináciu pre bunky neurálnej lišty pochádzajúce z oblasti hlavy a trupu (po 2 príklady ku obom). (2 body)

Hlava:

Trup:

ÚLOHA II 15 bodov

1. Z možností pri každej otázke vyberte najvhodnejšiu odpoveď. (5 bodov)

I. Keď množstvo plodovej vody presiahne dva litre, stav sa nazýva:

- A. Oligohydramnión
- B. Polyhydramnios alebo hydramnios
- C. Amnionititis
- D. Amnion
- E. Hydro gravida

II. Zlyhanie rastu mozgu môže mať za následok:

- A. Plagiocefália
- B. Kradniostenóza
- C. Akrocefália
- D. Skafocefália
- E. Mikrocefália

III. Ktorá z nasledujúcich možností vedie k vzniku Labia majora?

- A. Genitálne záhyby
- B. Genitálne opuchy
- C. Genitálny tuberkul
- D. Urorektálne zlato
- E. Inguinálny záhyb

IV. Pravú predsieň plodu tvorí hlavne

- A. Primitívna pľúcna žila
- B. Primitívna predsieň
- C. Pravá pľúcna žila
- D. Sinus venarum
- E. Sinus venosum

V. Ktorá z nasledujúcich štruktúr je spojená s 2. pharyngeálnym oblúkom?

- A. Malleus
- B. Faciálny nerv
- C. Glosofaryngeálny sval
- D. Spodná časť jazyky
- E. Predné brucho m. digastricus

2. Opište fetálny obehový systém: (4 body)